

чек-лист

# БЕЗОПАСНОГО ИСПОЛЬЗОВАНИЯ ПУШКИНСКОЙ КАРТЫ

## ПРОВЕРЬ СВОЙ КУЛЬТУРНЫЙ УРОВЕНЬ!

Отметь те пункты, с которыми ты согласен

Первые



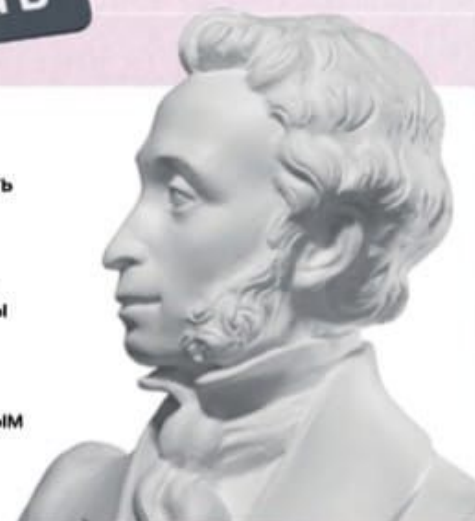
### Правильное оформление карты

- Я зарегистрировался на Госуслугах и подтвердил учетную запись  
без подтверждения учетной записи карта не оформляется
- Я скачал приложение «Госуслуги Культура»  
оно нужно для управления картой и покупки билетов
- Я оформил Пушкинскую карту (виртуальную или пластиковую «Мир»)  
без карты нельзя оплатить билеты по программе



### Я соблюдаю правила программы

- Я покупаю билеты только себе, а не друзьям или родственникам  
каждый должен пользоваться своей картой
- Я не вступаю в диалог с мошенниками  
Любые предложения о продаже карт, покупке билетов за вознаграждение — обман
- Я не передаю карту, реквизиты и именные билеты другим людям  
это запрещено правилами и может привести к блокировке карты
- Я знаю, что нельзя пополнить карту своими деньгами  
сумму начисляет только государство
- Я знаю, что нельзя снимать и переводить деньги с карты  
С карты можно оплатить только билеты на одобренные мероприятия
- Я не оплачиваю покупки, не относящиеся к культурным мероприятиям  
покупки вне программы не пройдут



### Мои культурные лайфхаки

- Я покупаю билеты по Пушкинской карте в любом городе России  
регистрация по месту жительства не имеет значения
- Если не успеваю потратить лимит до конца года, беру билеты на следующий год  
так деньги не пропадут
- Я помню, что лимит обновляется 1 января и старые деньги сгорают  
остатки не переносятся
- Я знаю, что билеты, купленные до 23 лет, будут действовать и позже  
можно сходить на мероприятие после дня рождения
- Я могу потратить до 2 000 руб. лимита на билеты кино  
это отдельная часть суммы, выделенной государством

### Переход карты в ВТБ 2025–2026

- Я нашел баннер о переходе карты в ВТБ в приложении «Госуслуги Культура»  
там можно подать заявление на новую карту
- Я нажал «Подать заявление» и подтвердил выпуск карты ВТБ с 1 января 2026 года  
чтобы сохранить доступ к карте
- Я знаю, что карта Почта Банка работает только до 15:00 мск 31 декабря 2025  
после этого она заблокируется
- Я в курсе, что пластиковую карту ВТБ можно будет получить бесплатно с 12 января 2026 года  
это удобно тем, кто хочет иметь карту в руках



### Подсчитай свой результат

Поставь по 1 баллу за каждый положительный ответ

**30–25 БАЛЛОВ**

Отлично! Ты полностью соблюдаешь правила и точно используешь карту правильно!

**24–15 БАЛЛОВ**

Неплохо, но стоит внимательнее отнестись к правилам программы

**14–0 БАЛЛОВ**

Твое участие под угрозой! Изучи правила и начни пользоваться картой правильно

с 14-22 лет



# ПУШКИНСКАЯ КАРТА

переезжает в ВТБ

Подайте заявление на выпуск карты в ВТБ до конца 2025 года – и сохраните доступ в мир искусства в 2026 году

С 1 января 2026 ВТБ становится банком-оператором программы «Пушкинская карта»

## ЧТО ЭТО ЗНАЧИТ?

- ★ Пушкинская карта Почта Банка будет действовать **до 15:00 мск 31.12.25**  
**С 15:00 мск 01.01.26** ВТБ начнет выпускать и обслуживать Пушкинские карты
- ★ Для сохранения доступа к программе нужно **подать заявление на выпуск** виртуальной Пушкинской карты в ВТБ

**Подать заявление можно уже сейчас и до 28.12.25 включительно**

## КАК ПОДАТЬ ЗАЯВЛЕНИЕ?



### 1 В мобильном приложении «Госуслуги Культура»

#### ЕСЛИ ЕСТЬ ПУШКИНСКАЯ КАРТА:

- ▶ Отсканировать QR-код
- ▶ В приложении «Госуслуги Культура»
  - на всплывающем окне нажать **«Подать заявление»**
  - или перейти в **Профиль/«Пушкинская карта»** и подать заявление
- ▶ Подтвердить оформление новой карты
- ▶ Заявление отразится в документах в **Профиле/«Пушкинская карта», «О Пушкинской карте»**

#### ЕСЛИ НЕТ ПУШКИНСКОЙ КАРТЫ:

- ▶ Отсканировать QR-код
- ▶ Скачать приложение «Госуслуги Культура»
- ▶ Войти в приложение по подтвержденной учетной записи «Госуслуг»
- ▶ Подтверждая выпуск карты, вы автоматически подаете заявление на выпуск карты в ВТБ
- ▶ Заявление отразится в документах в **Профиле/«Пушкинская карта», «О Пушкинской карте»**

### 2 В приложении или интернет-банке Почта Банка

### 3 Во флагманском клиентском центре Почта Банка и ВТБ

**!** Запланируйте покупку билетов на новогодние праздники заранее. С 15:00 мск 31.12.25 до 15:00 мск 01.01.26 выпуск карты и покупка билетов будут недоступны в связи с переключением программы на ВТБ



**Подробнее  
о переезде  
Пушкинской карты  
в ВТБ**

Если остались вопросы или возникли сложности с подачей заявления, позвоните в Почта Банк по телефону:  
**+7 (495) 532-13-00**